



DECONFINEMENT PROGRESSIF COVID19

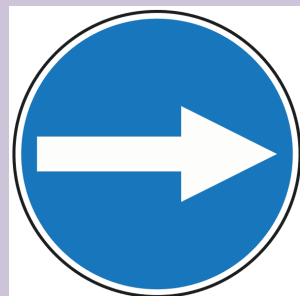
Lycée Blaise Pascal
VILLEMOMBLE

CONSIGNES DE SECURITE

Respectez une distance de sécurité de 1m



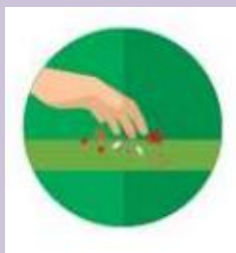
Respectez le sens de circulation mis en place



Portez un masque.



Eviter de toucher les surfaces (rampes, portes, poignées)



Interdiction de boire aux robinets et à la fontaine



Interdiction de stationner dans le hall, les toilettes et les couloirs.



JE RESPECTE LES GESTES BARRIERES



Évitez de vous toucher
le visage avec des mains
non lavées



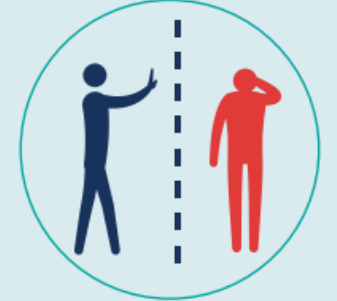
Lavez-vous les mains
aussi souvent que possible
avec du savon ou
du gel hydro-alcoolique



Toussez ou éternuez
dans votre coude,
changez de mouchoirs
à chaque utilisation



Couvrez-vous
la bouche et le nez



Saluez sans se serrer
la main, évitez
les contacts



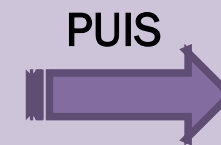
Utiliser un mouchoir à
usage unique puis jeter-le
à la poubelle



Ne pas partager
ses stylos, son téléphone,
son repas, ses couverts...



Jeter ses équipements
individuels : gants,
masque, mouchoir dans
un sac refermable



Et les jeter à la poubelle

JE VIENS AU LYCEE AVEC

Au moins 2 masques lavables ou jetables



Des mouchoirs en papier



**2 sacs refermables
(1 pour les masques propres
1 pour les masques sales)**



**Tout mon matériel pour travailler
LE PRÊT EST INTERDIT**



Ma bouteille d'eau



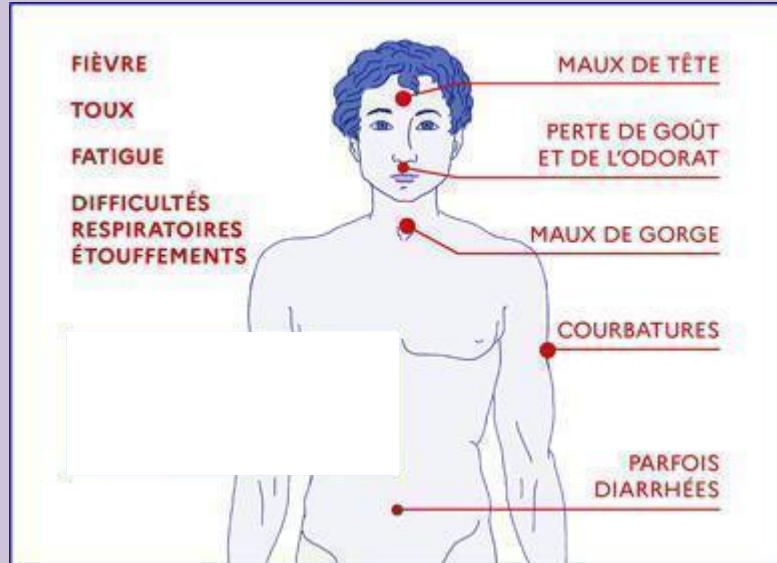
**Mon repas froid
(si je le souhaite)**



ENTREE INTERDITE SI



Je présente un de ces symptômes



Ma température est supérieure à 37,8°C



Je n'ai pas de masque



!!! JE RESPECTE LES REGLES DE SECURITE !!!



Je me lave les mains avec du gel dès que je rentre.



LE CHEMINEMENT OBLIGATOIRE



Suivre le fléchage au sol

J'entre par les portes vitrées du RDC.
Je sors par les escaliers de secours.



J'essuie mes pieds sur les
tapis antibactériens

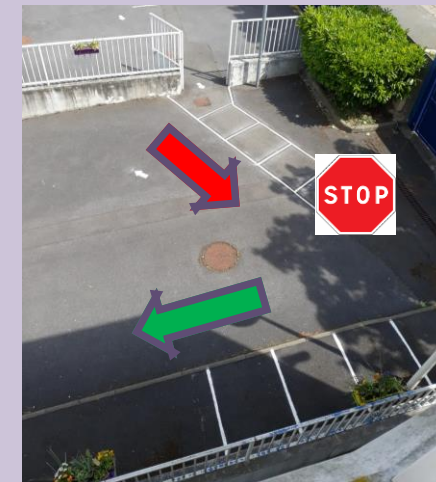
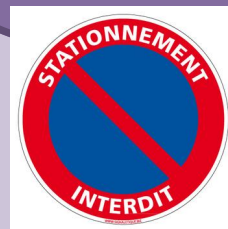


J'attends mon tour pour sortir.
Priorité aux entrées !

Je respecte les distances de
sécurité



INTERDICTION DE
STATIONNER DANS
LE HALL ET DANS
LES COULOIRS



EN CLASSE

Je porte mon masque.
Je me lave les mains avec du gel quand je rentre en classe.



Je ne prête rien à mes camarades.



Je reste à la place qui m'a été attribuée.



Le professeur nettoie l'ordinateur avant et après utilisation.



La porte reste ouverte.
(Pas d'usage des poignées)



Aération obligatoire entre chaque cours
(10 minutes)



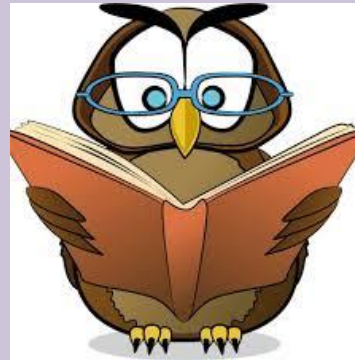
La récréation commence au signal du professeur.

AU CDI

Je porte un masque.
Je me lave les mains en entrant.



Je peux lire un livre sur place.
Ensuite je le rends au professeur
pour qu'il le désinfecte.



Les ordinateurs sont
inaccessibles.



Un seul élève par table



Pas de déplacement



Pas de prêt



RESTAURATION SCOLAIRE



Le déjeuner sera pris en classe, à sa table selon l'une des deux modalités suivantes :



Repas froid apporté de la maison



Panier repas préparé par le lycée
apporté en classe



Réservation obligatoire avant 10h

AUX TOILETTES



2 élèves maximum !



Je porte mon masque.



Je me lave les mains
AVANT et APRES.



INTERDICTION DE
STATIONNER DANS
LES TOILETTES

AUX TOILETTES



1 élève maximum !



Je porte mon masque.



Je me lave les mains
AVANT et APRES.



INTERDICTION DE
STATIONNER DANS
LES TOILETTES

DANS LES RESERVES



1 personne à la fois

DANS LA COUR

La récréation commence au signal du professeur.

Je porte mon masque.



Respectez une distance de sécurité de 1m



Ballons et jeux de société interdits



La salle de permanence et le foyer sont fermés.



INTERDICTION DE STATIONNER DANS LE HALL ET DANS LES COULOIRS.



Je me lave les mains APRES.



DANS LA SALLE DES PROFESSEURS

Respectez une distance de sécurité de 1m



Je porte un masque.
Je me lave les mains en entrant.



ORDINATEURS ET
PHOTOCOPIEURS
AUTORISÉS



JE NETTOIE MON POSTE DE TRAVAIL,
MON ORDINATEUR OU LE COPIEUR
AVANT ET APRÈS



L'accueil des élèves est
interdit.

Utilisation des distributeurs et
du micro-onde
interdite



INTERDICTION DE DEJEUNER
→ le repas personnel peut être
pris dans la salle de restauration
uniquement



DANS LE BUREAU DE LA VIE SCOLAIRE

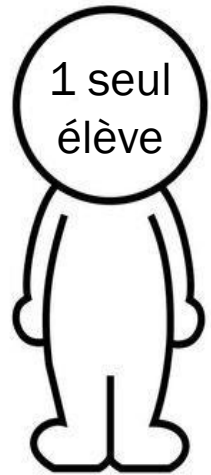


Je porte un masque.
Je me lave les mains en entrant.



Je ne dépasse pas le comptoir.
Je transmets les documents par l'ouverture du plexiglass.

DANS LE BUREAU DE LA COORDINATION



Je porte un masque.
Je me lave les mains en entrant.



Je n'entre pas dans le bureau,
je dépose les documents sur la table
ET JE RECULE POUR QUE LE PROFESSEUR LES RECUPERE.

A L'INFIRMERIE, DANS LE BUREAU DE L'ASSISTANTE SOCIALE ET DE LA COP

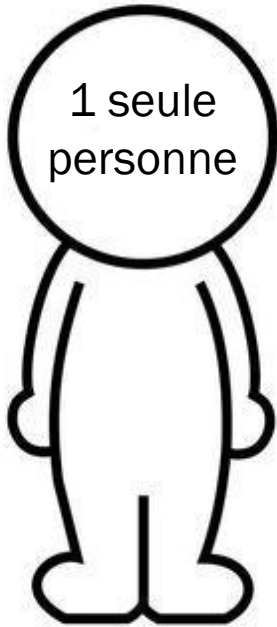


Je porte un masque.
Je me lave les mains en entrant.



DANS LA SALLE PHOTOCOPIEUSE

1 seule
personne



Je porte un masque.
Je me lave les mains en entrant.



Je nettoie les surfaces avant et
après utilisation



DANS LES BUREAUX DE L'ADMINISTRATION

→ Accès par le secrétariat de direction uniquement



Je porte un masque.
Je me lave les mains en entrant.



Je ne dépasse pas le comptoir.
Je transmets les documents par l'ouverture du plexiglass ou
je les dépose sur la table.

BIEN SE LAVER LES MAINS OU BIEN UTILISER LE GEL



Pour voir une **vidéo de démonstration**,
cliquez sur ce lien :

<https://vimeo.com/studiogeppetto/review/416354173/23f079c37a>

QUAND ?

En arrivant au lycée

En entrant en classe

En entrant et en sortant des toilettes

En mettant et en enlevant son masque

Avant et après le repas

Après avoir éternué ou s'être mouché

BIEN UTILISER SON MASQUE

La pose du masque



Lavez-vous ou désinfectez-vous les mains



Prenez votre masque par les élastiques/liens et placez-le sur votre visage



Positionnez le masque sur le nez et la bouche en incluant le menton



Une fois placé, ne touchez plus votre masque

Le retrait du masque



Pour retirer le masque, enlevez-le à l'aide des élastiques/liens et sans toucher le tissu du masque



Pour un masque à usage unique, jetez-le dans une poubelle fermée



Pour un masque réutilisable, lavez-le à 60°C pendant 30min



Lavez-vous ou désinfectez-vous les mains

Ce qu'il ne faut pas faire



Porter son masque sous le nez ou juste au niveau du nez



Avoir le menton découvert



Porter son masque sans l'ajuster/le serrer (espaces sur les côtés)



Descendre le masque sous le menton



Réutiliser le masque après l'avoir enlevé

Pour voir une **vidéo de démonstration**, cliquez sur ce lien :

<https://vimeo.com/studiogeppetto/revi-ew/416035814/e8e605b93d>

Je viens avec
2 sacs refermables
(1 pour les masques propres
1 pour les masques sales)



Je change de masque
toutes les **4 heures**

BIEN RETIRER DES GANTS

1



Pincer le gant **au niveau du poignet**. Éviter de toucher la peau.

2



Retirer le gant.

3



Garder le gant **au creux de la main gantée** ou **le jeter dans la poubelle dédiée**.

4



Glisser les doigts **à l'intérieur** du deuxième gant. Éviter de toucher l'extérieur du gant.

5



Retirer le deuxième gant.

6



Une fois les gants ôtés, **les jeter dans les poubelles dédiées**. Se **laver** les mains.

Pour voir une **vidéo de démonstration**, cliquez sur ce lien :

<https://vimeo.com/studiogeppetto/review/416356926/5b10982d8a>

LES LIVRAISONS

Tous les colis doivent être déposés
sur la table sous le auvent de la loge

OU

sur le quai de livraison

avec une réception sans contact.



